

千歳市 寿3丁目 全8区画 販売!

南向き・角地有♪

売土地

住宅用地

JR千歳線「千歳」駅

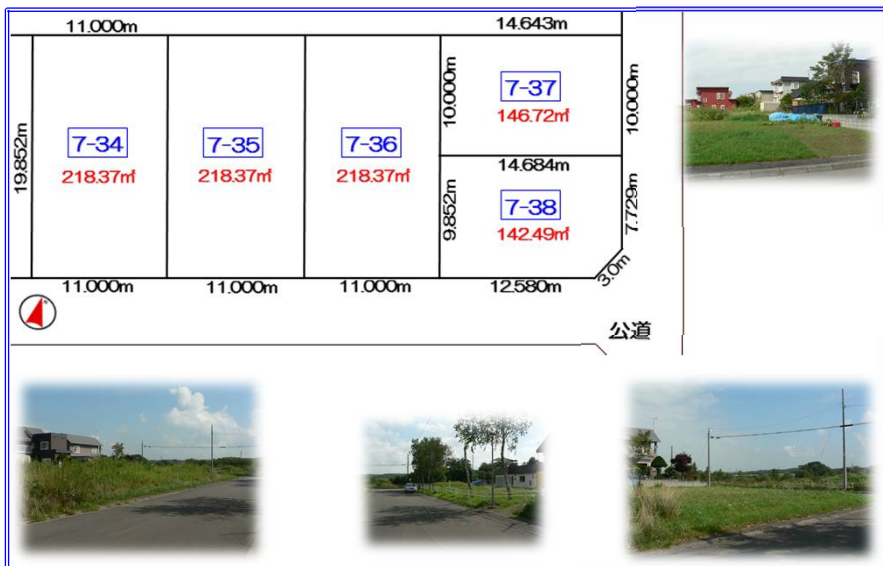
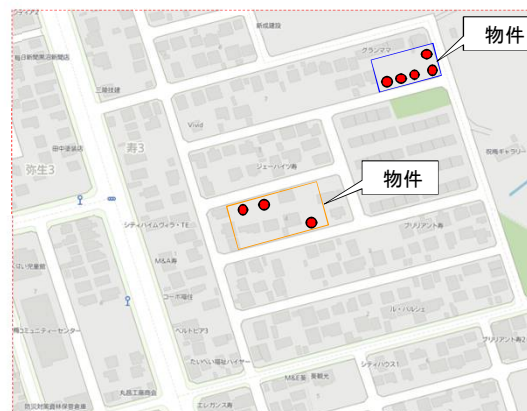
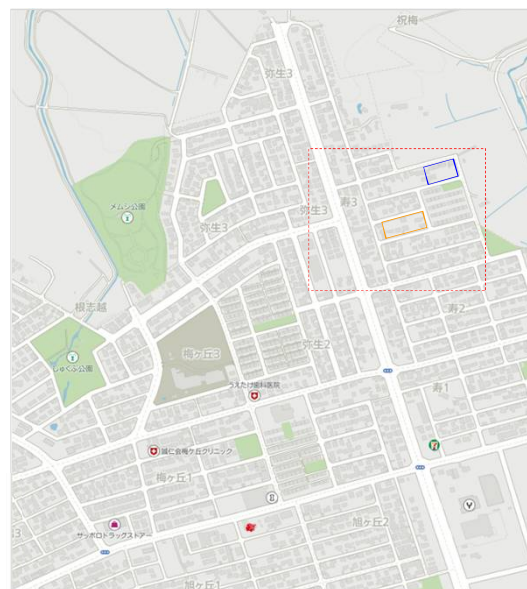
土地面積・売買価格は下表参照

所在地	千歳市寿3丁目		
交通	中央バス『寿3丁目』 徒歩4~6分		
土地権利	所有権	地目	宅地
都市計画	市街化区域	用途地域	準工業地域
建ぺい率	60%	容積率	200%
他の法令上の制限			
地勢	平坦地		
引渡条件			
現況	更地	引渡日	相談
設備	上下水道・北海道電力		

備考 現状渡し

地番	販売価格	面積(坪)	住居表示
4-2	814万円	90.51坪	4-2
4-3	814万円	90.51坪	4-3
4-9	807万円	89.70坪	4-12

7-34	594万円	66.05坪	7-19
7-35	594万円	66.05坪	7-18
7-36	594万円	66.05坪	7-17
7-37	399万円	44.38坪	7-15
7-38	431万円	43.10坪	7-16



免許番号 北海道知事免許 石狩(1)

今 不動産株式会社

千歳市朝日町2丁目1-2 PP千歳ビル1F

TEL 0123-40-8888 FAX 0123-40-8889

こん 今 敷 史
担当 今 敷 史
携帯 090-3774-3320

kon@konfudousan.co.jp